



# Accessoires pour installation

FRANÇAIS



**adam hall**<sup>®</sup> INTEGRATED  
SYSTEMS



## MENTIONS LÉGALES

### Publication

Adam Hall GmbH  
Adam-Hall-Str. 1  
D-61267 Neu-Anspach

### Contact

Marketing  
Téléphone : +49 6081 94190  
E-mail : marketing@adamhall.com

### Date de publication

Mars 2026

### Conception

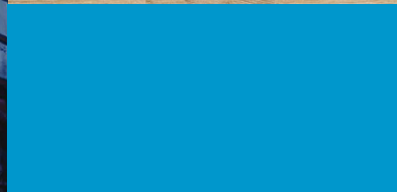
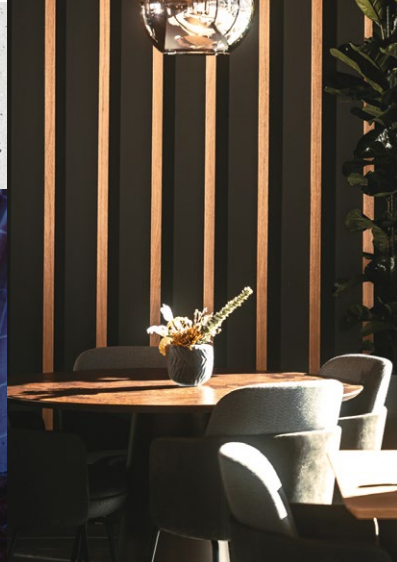
www.dbf.design

### Impression

Berk-Druck Medienproduktion



Print product with financial  
**climate contribution**  
ClimatePartner.com/





# adam hall<sup>®</sup> INTEGRATED SYSTEMS

## DES PRODUITS À VOTRE SERVICE

---

Chaque installation a besoin de ses petits et grands assistants. Que ce soit à l'intérieur ou en extérieur, les pieds, les supports, les racks, les câbles ou simplement le convertisseur de signaux approprié sont essentiels à la réussite d'un projet. Jetez un coup d'œil à la vaste gamme d'accessoires Adam Hall Integrated Systems. Les pages suivantes vous donneront un aperçu clair des solutions proposées par nos marques Gravity, Palmer, AH Cables et AH 19" Parts.

### TABLE DES MATIÈRE

---

04 Palmer

---

08 Gravity

---

12 Adam Hall Cables

---

18 Adam Hall 19" Parts

---



# Palmer<sup>®</sup>

be true to your sound



- Boîtes DI
- Boîtiers audio sur CAT
- Boîtier d'isolation de ligne
- Mergers de signaux ligne
- Splitter au niveau ligne



## BRIDGE SERIES

Boîtes de direct 19" actives / passives

PALMER® AUDIOTOOLS

---

## Soyez fidèle à votre son !

Palmer® a débuté en 1980 en tant que petit fabricant allemand sur mesure. Depuis, il a grandi pour devenir une marque de renommée internationale, qui a su gagner la confiance des professionnels de l'audio du monde entier. Que ce soit en studio, sur scène, en broadcast ou dans des installations professionnelles, nos produits se distinguent par une qualité sonore exceptionnelle, une fiabilité sans faille et un niveau de fonctionnalité vraiment bien pensé.

Pour les intégrateurs, nous proposons une gamme étendue de solutions parfaitement adaptées aux installations audio actuelles en constante évolution. Qu'il s'agisse de boîtes de DI robustes ( ), de splitters ou d'isolateurs de ligne, nous veillons à ce que chaque étape du chemin de signal reste transparente et précise. Cette attention aux détails est cruciale pour les installations de sonorisation haut de gamme, où l'efficacité, la convivialité et la fidélité sonore jouent un rôle tout aussi important.

Nous savons que chaque détail compte dans les environnements audio professionnels. C'est pourquoi nous investissons sans cesse dans la recherche, le développement et une assurance qualité rigoureuse afin de fournir aux intégrateurs, aux musiciens, aux ingénieurs du son et au secteur du broadcast des outils qui s'harmonisent parfaitement et s'intègrent sans problème dans les installations existantes. Nos solutions sont conçues non seulement pour être durables, mais aussi pour apporter une valeur ajoutée quantifiable dans un large éventail d'applications.

Tout cela souligne notre engagement constant à fournir un son authentique et une fiabilité maximale, conformément à notre principe directeur : **Soyez fidèle à votre son.**

[palmer-germany.com](http://palmer-germany.com)



### BOÎTIERS AOC

Boîtier Audio over Cat,  
etherCON vers 4 XLR  
mâles / femelles



### AOC LOOMS

Audio over Cat box from  
etherCON to 4 x XLR  
male/female/6.3 mm TRS jack

## SÉRIE PALMER<sup>®</sup> RIVER

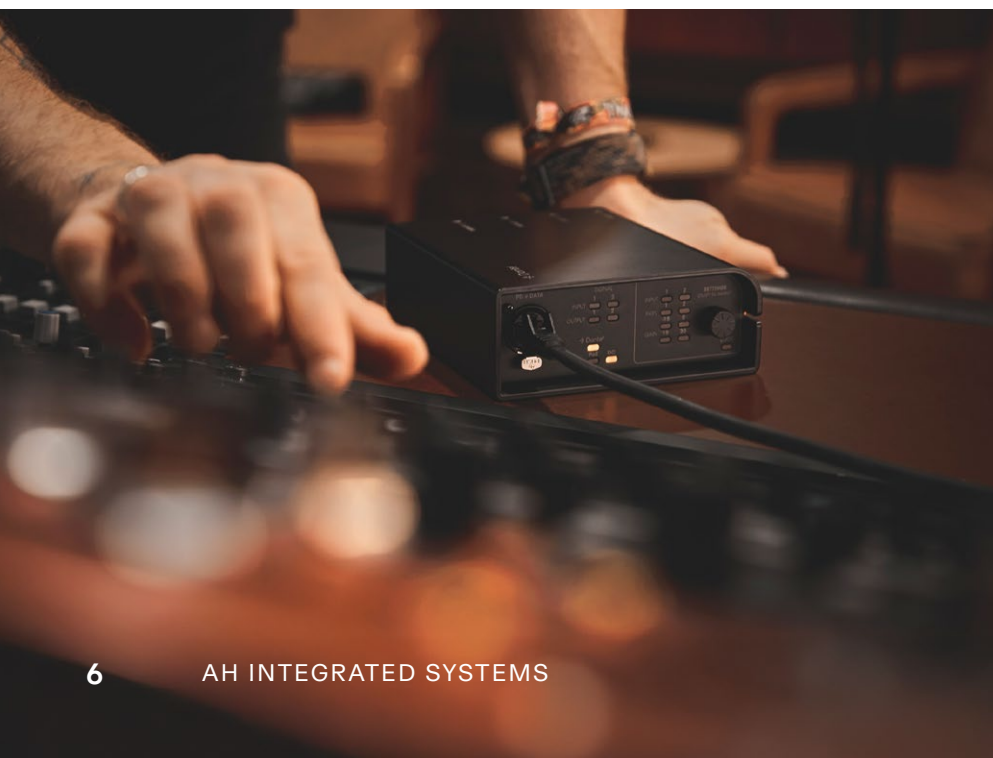
---

# Boîtes de DI | Interfaces | Boîtiers d'isolation ligne | Boîtiers sommateurs et splitters | Outils pour guitare

La série RIVER de Palmer<sup>®</sup> propose des outils audio haut de gamme, alliant avec expertise un design sophistiqué, des fonctionnalités pratiques et une technologie avancée.

Comprenant une gamme variée d'appareils passifs et actifs – boîtes de direct, boîtiers d'isolation de ligne, splitters, interfaces et sommateurs –, la série est conçue pour répondre aux besoins des professionnels de la scène et du studio. Construite avec des boîtiers métalliques durables et des composants de haute qualité, la série RIVER est conçue pour assurer une fiabilité et une longévité exceptionnelles.

Sa construction robuste garantit un fonctionnement stable, même dans des environnements exigeants, tout en conservant une intégrité de signal cristalline. Qu'elle soit utilisée dans des configurations complexes de sonorisation de spectacle vivant ou dans des applications précises en studio, la série RIVER offre des performances et une polyvalence exceptionnelles, incarnant l'engagement de Palmer en faveur de l'excellence audio professionnelle.





**NAAB**  
Boîte DI Media passive 2 canaux



**KYLL**  
Boîtier d'isolation de ligne passif  
2 canaux



**MAIN**  
Sommateur au niveau ligne passif  
2 canaux



**PEENE**  
Splitter au niveau ligne passif  
2 canaux

## PIEDS GRAVITY®

# Solutions de pieds de haute qualité. Conçu en Allemagne

Gravity propose des solutions innovantes de pieds, supports et accessoires réputés pour leur stabilité, leur solidité, leur durabilité, leur fiabilité et leur facilité d'utilisation – temporaires sur scène, pour une utilisation mobile lors de déplacements ou pour une installation fixe dans les studios de télévision ou les théâtres. Développés en Allemagne, les pieds Gravity allient haute qualité de fabrication et longue durée de vie à des fonctions intelligentes et à un design élégant. La gamme en constante évolution couvre un large éventail d'options de montage sûres et flexibles pour votre équipement – des pieds demi-crochonneet d'enceinte classiques aux éclairages, en passant par les caméras/appareils photo, les sacs et les systèmes de transport.

[gravitystands.com](http://gravitystands.com)

- Pieds
- Supports
- Sacs
- Systèmes de transport
- Accessoires



**SP WM 1 B**  
Support mural inclinable et pivotant pour moniteurs de studio

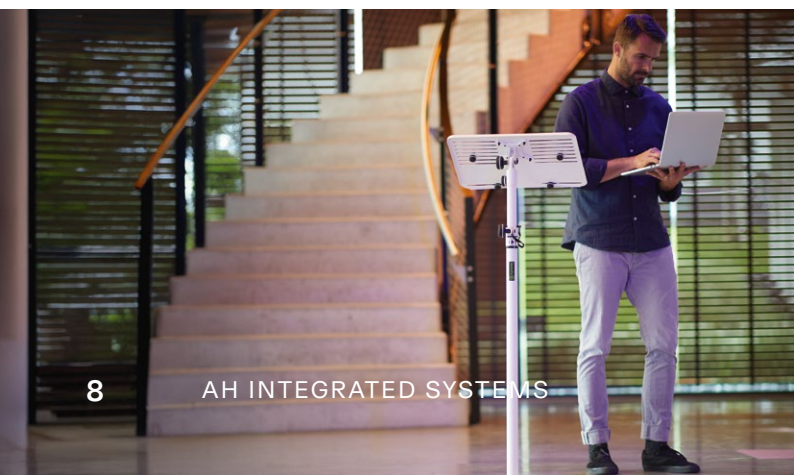


**MA T TH 02**  
Support universel de tablette série Traveler pour montage sur pied



Appareil non inclus

**LS VARI®-POLE 01 B**  
Barre télescopique VARI®-POLE, 2,10 – 3,70 m



- Convient aux mâts d'enceinte de 35 mm de diamètre
- Dimensions 420 × 380 × 10 mm
- Rebords fins sur le plateau
- Fabrication robuste en acier

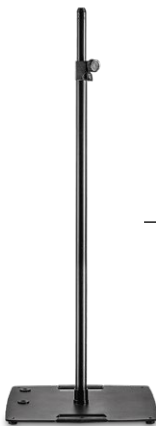


**SA BTRAY 1**  
Plateau pour mât 35 mm



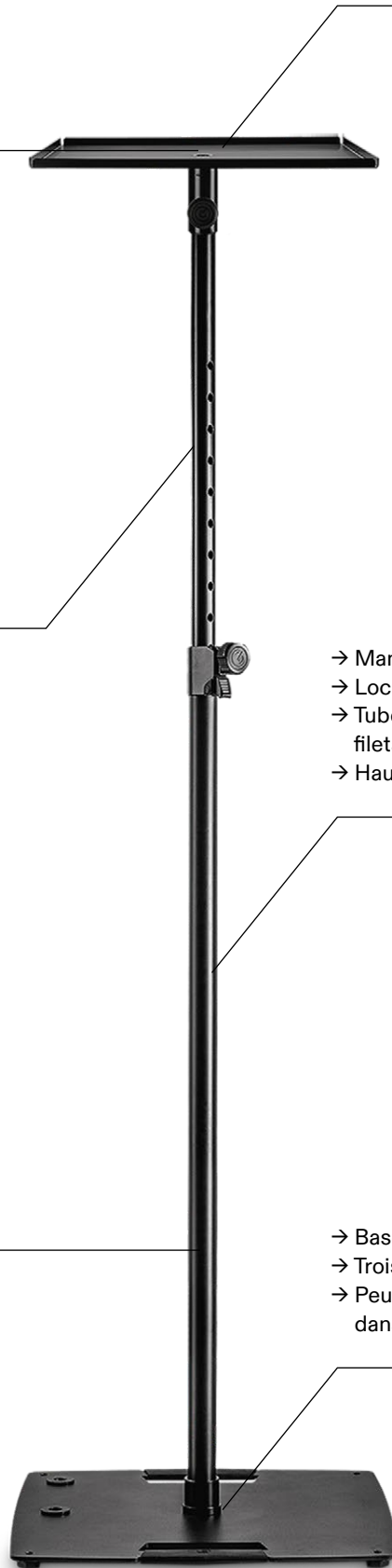
**SP 2332 B**  
Mât d'enceinte réglable,  
adaptateur de filetage 35 mm  
vers M20, 1 400 mm

- Manchon de renfort
- LockPin® (goupille automatique)
- Tube rallonge 35 mm avec filetage femelle M10
- Hauteur maximale : 2,4 m



**TLS 431 B**  
Pied pour éclairage  
Touring avec base  
carrée en acier

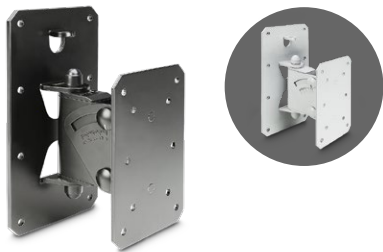
- Base robuste et résistante
- Trois filetages femelles M20
- Peut s'utiliser comme séparateur dans les flight cases Transflex





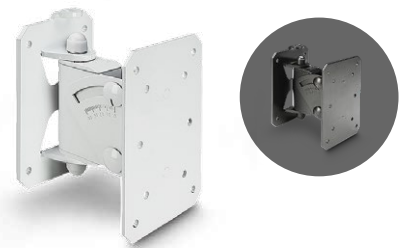
### SA VESA 1

Adaptateur VESA pour montage écran LCD sur mât 35 mm, 7 trous en disposition VESA



### SP WMBS 30 B

Support mural inclinable et pivotant pour enceintes jusqu'à 30 kg



### SP WMBS 20 W

Fixation murale inclinable et pivotante pour enceintes jusqu'à 20 kg, blanc

## SOLUTIONS POUR LES ENTREPRISES

---

# Des outils souples pour tous les environnements

Les solutions de pieds et fixations Gravity ne s'utilisent pas uniquement sur scène ou en studio de production. Grâce à une large sélection de supports de montage professionnels et d'autres aides, les systèmes sont aussi parfaitement adaptés dans les salles de conférence, les environnements de bureau et bien plus encore. Les écrans, les caméras de conférence et les enceintes peuvent ainsi être montés en toute sécurité au mur ou au plafond et se redresser en souplesse selon les besoins dans chaque salle. Pour les présentations et les conférences, des bureaux mobiles pour ordinateurs portables et tablettes sont également disponibles si nécessaire.



**LS VARI®-POLE 01 B**  
Barre télescopique VARI®-POLE,  
2,10 – 3,70 m



**MS 23 W**  
Pied de micro à base ronde,  
blanc

# adam hall®

## CABLES

CÂBLES PRÊTS À L'EMPLOI

## Des câbles adaptés à chaque application

Nos câbles prêts à l'emploi sont à l'aise sur toutes les scènes et sont disponibles en trois gammes: 3 star, 4 star ou 5 star. En fonction du budget et de l'application, tous les clients trouveront la solution parfaite – depuis les câbles micro avec connecteurs Adam Hall, Rean® et Neutrik® aux câbles DMX à 3 et 5 pôles, en passant par les câbles professionnels pour haut-parleurs disponibles en différentes sections de conducteurs. Quel que soit le câble Adam Hall que vous choisissez: Vos signaux sont transportés sans perte !

---

→ Câbles XLR

---

→ Câbles MIDI

---

→ Câbles haut-parleur

---

→ Connecteurs Rean®/Neutrik

---

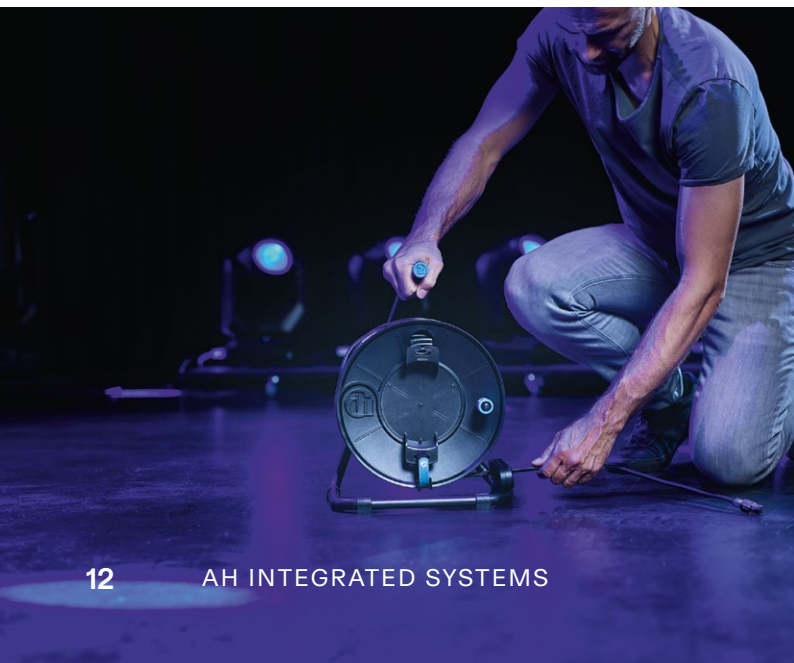
Cable  
Finder



CÂBLES MICRO

CÂBLES DMX

CÂBLES HAUT-PARLEUR



**3** STAR HIGH-QUALITY CABLES



**K3MMF**  
Connecteurs Adam Hall®  
XLR femelle × XLR mâle

**4** STAR PROFESSIONAL CABLES



**K4MMF**  
Connecteurs Rean®  
XLR femelle × XLR mâle

**5** STAR SUPERIOR CABLES



**K5MMF**  
Connecteurs Neutrik®  
XLR femelle × XLR mâle



**K3DGH / K3DMF**  
XLR 5 points Adam Hall®  
XLR 3 points Adam Hall®



**K4DGH / K4DMF**  
XLR 5 points Rean® /  
XLR 3 points Rean®



**K5DGH / K5DMF**  
XLR 5 points Neutrik® /  
XLR 3 points Neutrik®



**K3S215SS**  
Fiches Adam Hall®  
2 × 1,5 mm<sup>2</sup>



**K4S225SS**  
Fiches Adam Hall®  
2 × 2,5 mm<sup>2</sup>



**K5S425SS**  
Neutrik speakON®  
4 points 4 × 2,5 mm<sup>2</sup>

- Connecteurs originaux Adam Hall®
- Contacts plaqués nickel
- Câble OFC (cuivre sans oxygène)
- Conducteurs de section moyenne
- Blindage en spirale
- Gaine en PVC

- Connecteurs originaux Rean® (une marque du groupe Neutrik®)
- Contacts plaqués argent ou or
- Câble OFC (cuivre sans oxygène)
- Conducteur de section standard
- Blindage en spirale à coefficient de recouvrement élevé
- Gaine en PVC souple

- Connecteurs originaux Neutrik®
- Contacts plaqués argent ou or
- Câble OFC (cuivre sans oxygène)
- Conducteur de section standard ou grande
- Blindage par tresse
- Gaine en PVC résistant aux UV

# adam hall®

## CABLES

### CÂBLES RÉSEAU

## Transmission rapide et sans interférence

Les câbles réseau constituent l'épine dorsale des projets d'installation modernes et transportent les données et les signaux de contrôle vers n'importe quel endroit d'un réseau. En fonction de l'application et des exigences de transmission, les câbles Cat.5e (pour réseaux 1 Gbit) et Cat.6a (pour réseaux 10 Gbits) sont devenus la norme pour une utilisation fixe professionnelle. Des versions IP65 résistantes à l'eau sont disponibles pour les installations en extérieur. Afin de faciliter la gestion des câbles, des pochettes pour câbles de différentes tailles et conceptions ainsi que des supports de câbles pour montage mural sont également disponibles.

Cable  
Finder



---

→ Câbles réseau

---

→ Cat.5e

---

→ Cat.6a

---

→ IP65 pour utilisation en  
extérieur

---



**K4CAT6**  
Cat.6a (S/FTP)  
Adam Hall® RJ-45



**K4CAT6IP65**  
IP65 Cat.6a (S/FTP)  
Adam Hall® RJ-45



**K5CAT6**  
Cat.6a (S/FTP)  
Adam Hall® ECON RJ-45



**K4CAT5**  
Cat.5e (S/UTP)  
Adam Hall® RJ-45



**K4CATBOX**  
4 XLR Adam Hall®  
5 points vers Cat.6a

- Connecteurs originaux Rean® (une marque du groupe Neutrik®)
- Contacts plaqués argent ou or
- Câble OFC (cuivre sans oxygène)
- Conducteur standard
- Blindage en spirale à coefficient de recouvrement élevé
- Gaine en PVC souple

- Connecteurs originaux Neutrik®
- Contacts plaqués argent ou or
- Câble OFC (cuivre sans oxygène)
- Conducteur de section standard ou grande
- Blindage par tresse
- Gaine en PVC résistant aux UV

## Gestion des câbles



**ORGAFLEX®  
RACKBAG**  
Sac d'organisation rembourré  
pour racks de 19"



**ORGAFLEX®  
CABLE BAG PRO**  
Sacs professionnels  
pour câbles Orgaflex



**SCS27**  
Support de câble

# adam hall®

## CABLES

### CÂBLES AU MÈTRE

---

## Des solutions personnalisées pour chaque projet

Par rapport aux applications "plug-and-play", les câbles au mètre offrent plusieurs avantages pour les projets d'installation: la coupe à la longueur exacte évite les sur-longueurs et les rallonges inutiles. En outre, les câbles au mètre permettent de choisir librement les connecteurs en fonction des exigences du projet du client. De plus, les câbles peuvent être mieux adaptés à des conditions d'installation complexes et réduire les coûts de stockage et de matériel grâce à leur utilisation universelle.

Cable  
Finder



---

→ Câbles au mètre

---

→ Solutions sur mesure

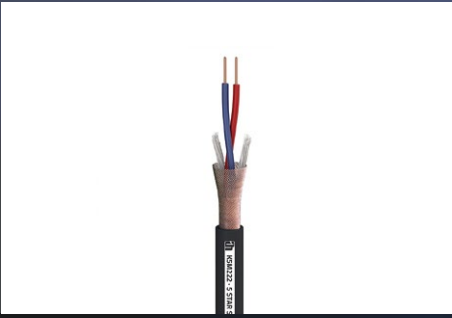
---

→ Différents types de câbles  
et de connecteurs

---

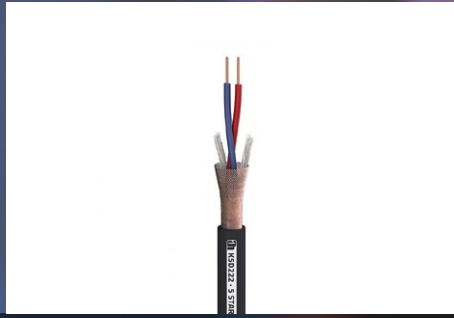
→ Alimentations et distributeurs

---



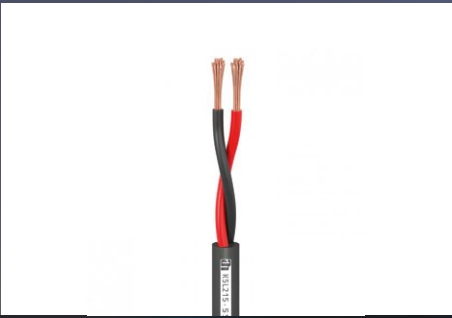
### K5M222

Câble micro  
Section 0,22 mm<sup>2</sup> AWG24



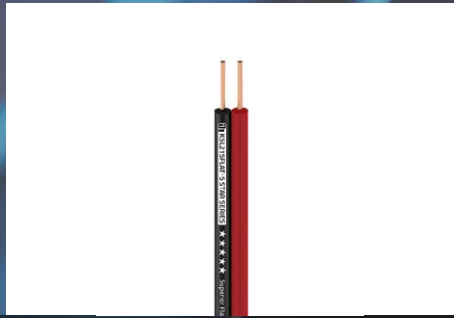
### K5D222

Câble DMX, AES/EBU  
Section 0,22 mm<sup>2</sup> AWG24



### K5L215

Câble haut-parleur  
Section 1,5 mm<sup>2</sup> AWG16



### K5L215FLAT

Câble haut-parleur plat  
Section 1,5 mm<sup>2</sup> AWG13



### K5L215CPR

Câble haut-parleur pour  
installation intérieure  
Section 1,5 mm<sup>2</sup> AWG16  
(classe : Eca)



### K5NCAT7

Câble réseau Cat.7a (S/FTP)  
avec gaine PUR

- Connecteurs originaux Neutrik®
- Contacts plaqués argent ou or
- Câble OFC (cuivre sans oxygène)
- Conducteur de section standard ou grande
- Blindage par tresse
- Gaine en PVC résistant aux UV

## Consommation Distribution



**AH RACK PDU 8S**  
Réglettes secteur 19" 1U



**PRO PORT 4 T**  
Série Pro Port



**AH PDU 6 3M**  
Blocs multiprises standard

# adam hall®

## 19" PARTS

### COMPOSANTS 19" PARTS

## Des éléments pour des projets réussis

Quelle que soit l'envergure de votre projet, tous les signaux finissent par se rejoindre dans un rack 19". Pour cela, Adam Hall 19" Parts vous propose tout ce dont vous avez besoin: tiroirs, plateaux, panneaux, réglettes secteur ainsi que les éclairages de rack correspondants. Des pièces de rechange simples ( ) aux solutions personnalisées pour une intégration sur mesure – les composants Adam Hall 19" se combinent dans pratiquement n'importe quelle configuration et, avec les câbles AH, fournissent un cadre parfait pour votre projet d'installation.

---

→ Composants pour rack 19"

---

→ Tiroirs

---

→ Panneaux

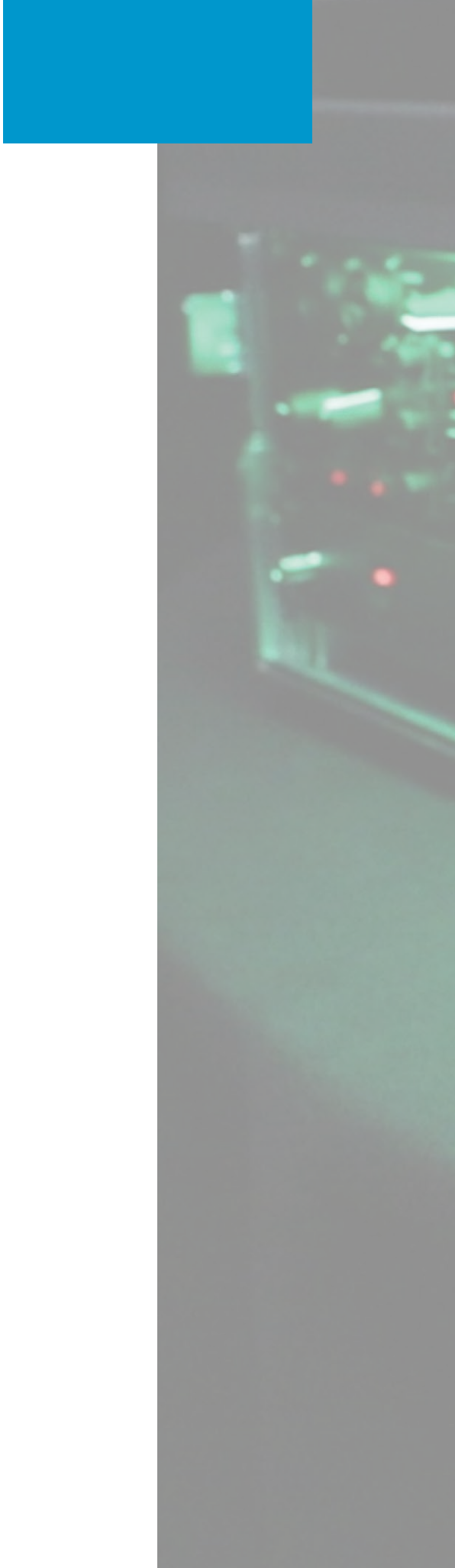
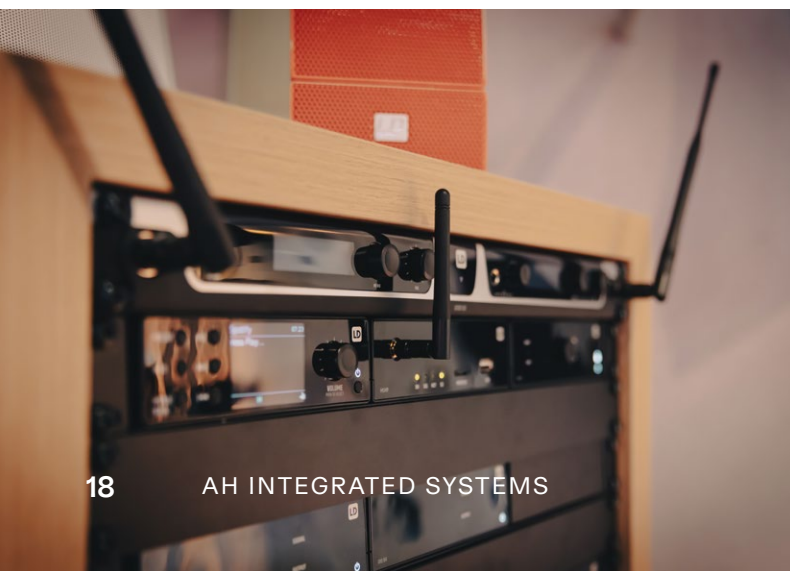
---

→ Réglettes secteur

---

→ Éclairage

---



### Éclairages de rack LED 19"



### 87451SMARTC

Éclairage de rack à LED 19" 1U avec détecteur de mouvement

### Tiroirs de rack 19"



### 874E02

Tiroir 19" 2U ERGO Rack

### Intérieurs de tiroirs de rack 19"



### 87402MI

Découpe mousse pour microphones pour tiroir de rack 2U

### Plateaux pour rack 19"



### 87556

Plateau pour rack 19" coulissant sur rails

### Panneaux de rack 19"



### 87221VR

Panneau de ventilation 1U pour rack 19", trous ronds

### Solutions de fixation pour rack 19"



### 61535B10

Échelle de rack 10U pour usage intensif

### Réglette secteur pour rack 19"



### 87471

Réglettes secteur 19" 1U

### Support de rack 19"

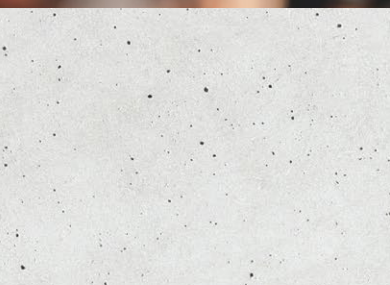
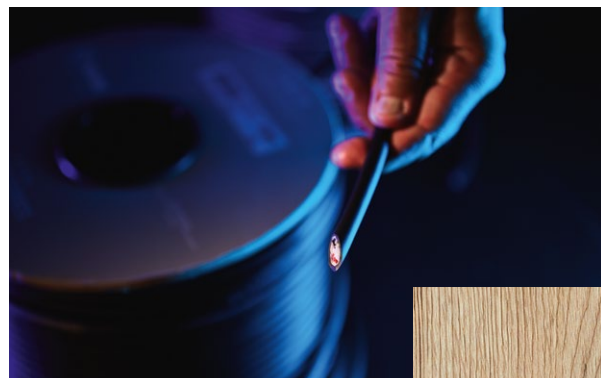
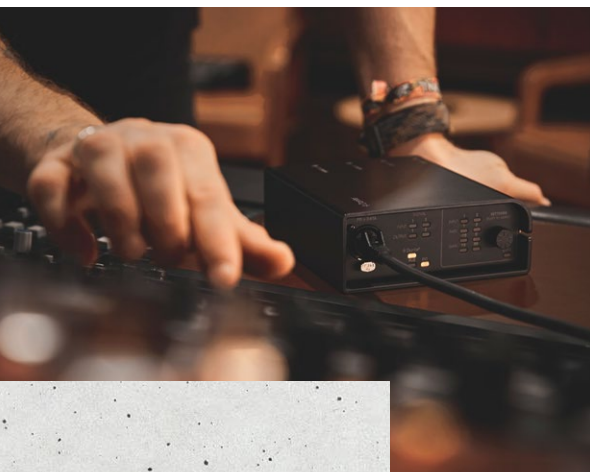


### AHRACKSTAND12

Support de rack 19" 12U

# adam hall® INTEGRATED SYSTEMS

A segment of the Adam Hall Group.



Suivez-nous sur LinkedIn  
@Adam Hall Integrated Systems

## NOS EXPERTS

---

LDsystems LD cameo

Palmer Gravity adam hall adam hall  
CABLES 19" PARTS